



# Gemeentehuizen

## Opdracht 1

Lees **hier** het venster Gemeentehuizen. De gemeente Noordenveld bestond voor 1995 uit drie afzonderlijke gemeenten: Norg, Peize en Roden. Iedere gemeente had een eigen gemeentewapen. Zoek op internet het gemeentewapen van jouw oude gemeente op. Gebruik hiervoor [google afbeeldingen](#) met de zoekterm 'oude gemeentewapen Norg/Peize/Roden'. Print deze afbeelding, knip het uit en plak het in het vakje.

Welke kenmerken van de oude gemeente komen terug in dit wapen?

.....

.....

.....

.....

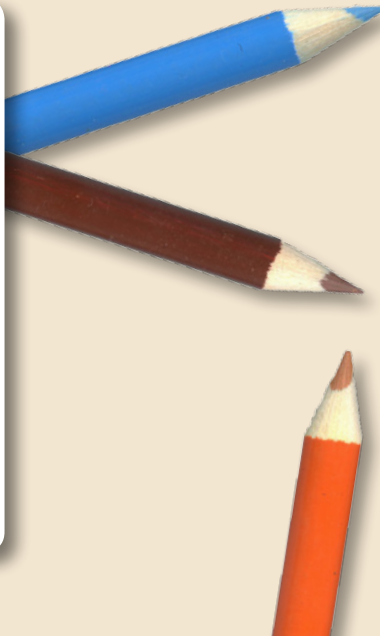
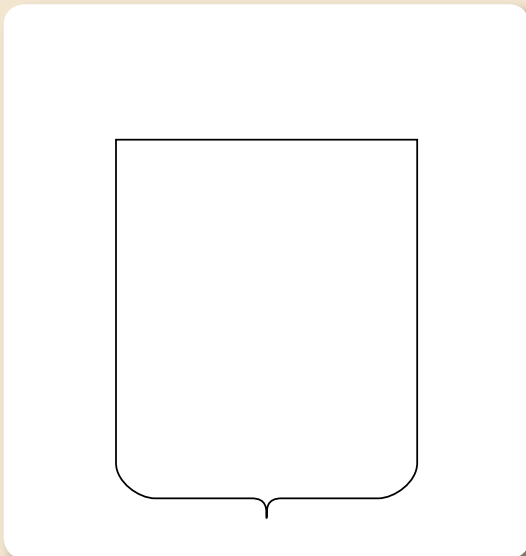
.....

.....

---

**In de klas**  
**Wat heb je nodig?**  
**Kleurpotloden of**  
**viltstiften**

---





**Er op uit:  
Wat heb je nodig?  
Fotocamera**



### **Opdracht 2**

- Zoek op waar het oude gemeentehuis in je dorp stond en maak van deze plek een foto. Plak deze foto hieronder.
- Niet alle gemeentehuizen zijn meer in gebruik. Waarom niet?  
.....
- Waar wordt het gebouw nu voor gebruikt?  
.....

**Look!**

*Plak hier  
jouw foto*

